

アイシン高丘株式会社 環境マネジメントシステム適用範囲

1. 名称

アイシン高丘株式会社

2. 組織の活動、製品及びサービス

①本社・本社工場 : 愛知県豊田市高丘新町天王1番地

自動車用、産業用等の鋳造製品及び機械加工製品、塑性加工製品の設計・製造並びに中央管理機能/鋳造用・プレス用等の型及び工作機械・鋳造設備の設計・製造/土壌改良材等の環境関連製品の開発・製造

②吉良工場 : 愛知県西尾市吉良町瀬戸長坂 1番地

自動車用、産業用等の鋳造製品及び機械加工製品の製造

③アイシン高丘エンジニアリング (株) : 愛知県豊田市高丘新町天王 1番地

工作機械・鋳造設備等の据付工事及び修理/廃棄物の処理手配、緑化及び清掃に関わるサービス/鋳造及び塑性加工等の資材調達/音響製品の設計、製造、生産管理及び販売

3. 物理的境界



【物理的境界】
本社・本社工場、アイシン高丘エンジニアリング (株)



【物理的境界】
吉良工場

4. 組織及びその状況

組織及びその状況の理解

当社は、基本理念に掲げる当社の問題に関連し、かつそのEMSの意図した成果(環境パフォーマンスの向上、順守義務への適合、環境目標の達成)を達成する当社の能力に影響を与える、外部及び内部の課題をAT連結環境管理責任者が参画する会議体及びマネジメントレビューにおいて決定する。

課題には、当社から影響を受けるまたは当社に影響を与える可能性がある環境状態(異常気象、大災害が発生した際に想定される環境への影響)を含める。

決定した外部及び内部の課題は、「組織及びその状況」「マネジメントレビュー報告書」に記録する。

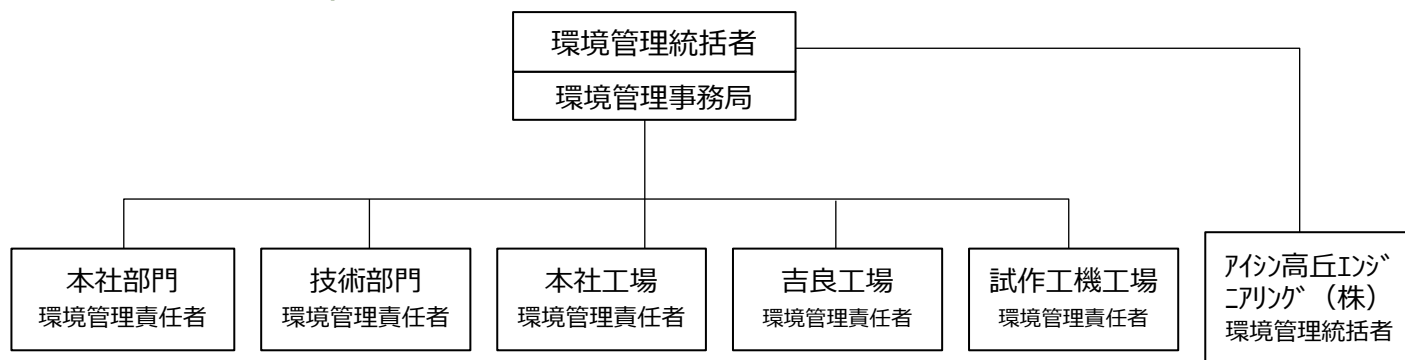
なお、意図した成果は、①環境パフォーマンスの向上 ②順守義務を満たすこと ③環境目標の達成である。

利害関係者のニーズ及び期待の理解

当社のEMSに関連する利害関係者の主なニーズ及び期待(すなわち順守事項)は原則として以下のとおりである。

利害関係	ニーズ及び期待
顧客	当社が供給する製品や製造過程の環境への影響が要求事項を満たしていること
近隣住民	環境事故予防、騒音・振動・悪臭などの影響を及ぼさないこと、良好なコミュニケーションを維持すること
行政機関	法令、条例、地域協定などが確実に順守されていること
仕入先・協力会社	確実な購買情報の伝達が行われていること、共存共栄の関係であること
株主	適正利益を確保すること

5. ISO14001推進組織



6. 人員

当社の社員等ならびに当社に常駐し、当社の組織のもとで当社の業務に従事する派遣会社等の人員
また、請負者を含む協力業者については構内関係会社、構内協力会社の位置付けで管理及び影響を及ぼせる